

I JORNADA FORMATIVA DE REUMATOLOGÍA

para Atención Primaria de la Provincia de Alicante

Pruebas de Imagen en Reumatología

Agustín Martínez Sanchis
Sección de Reumatología
Hospital General Universitario de Alicante "Dr. Balmis"

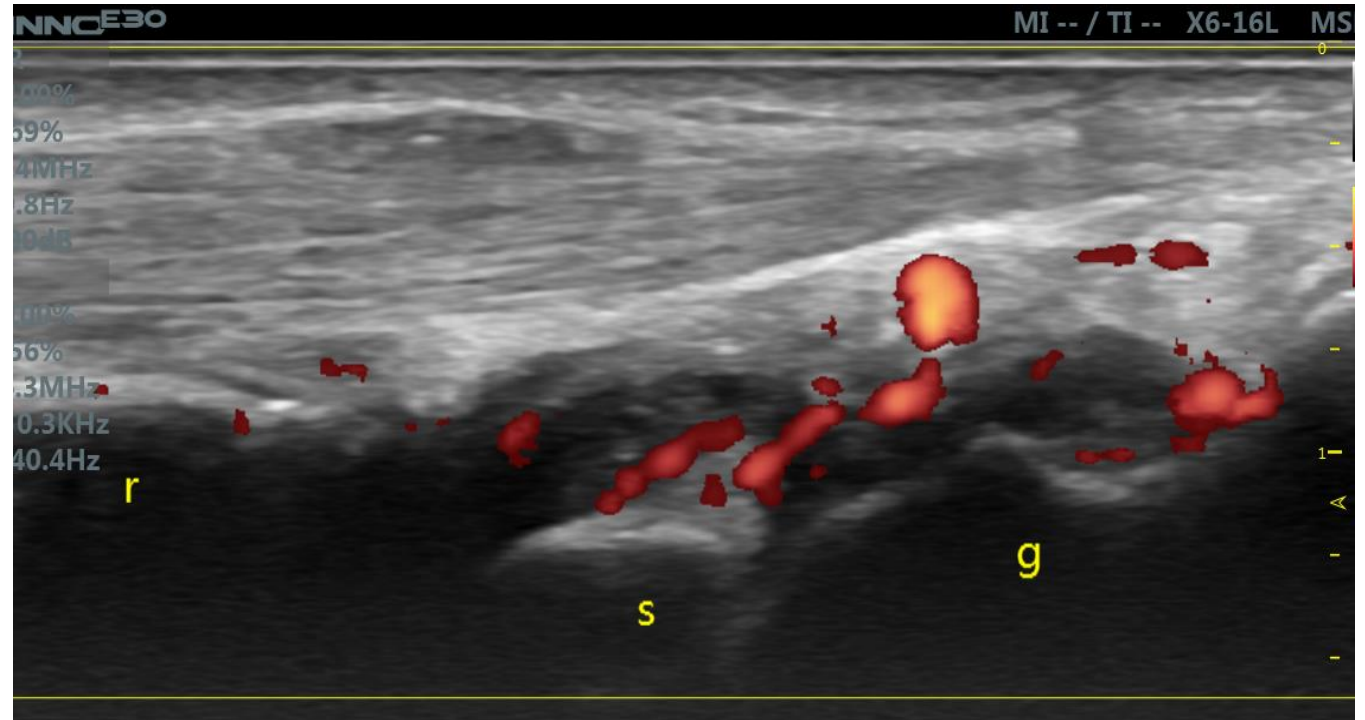
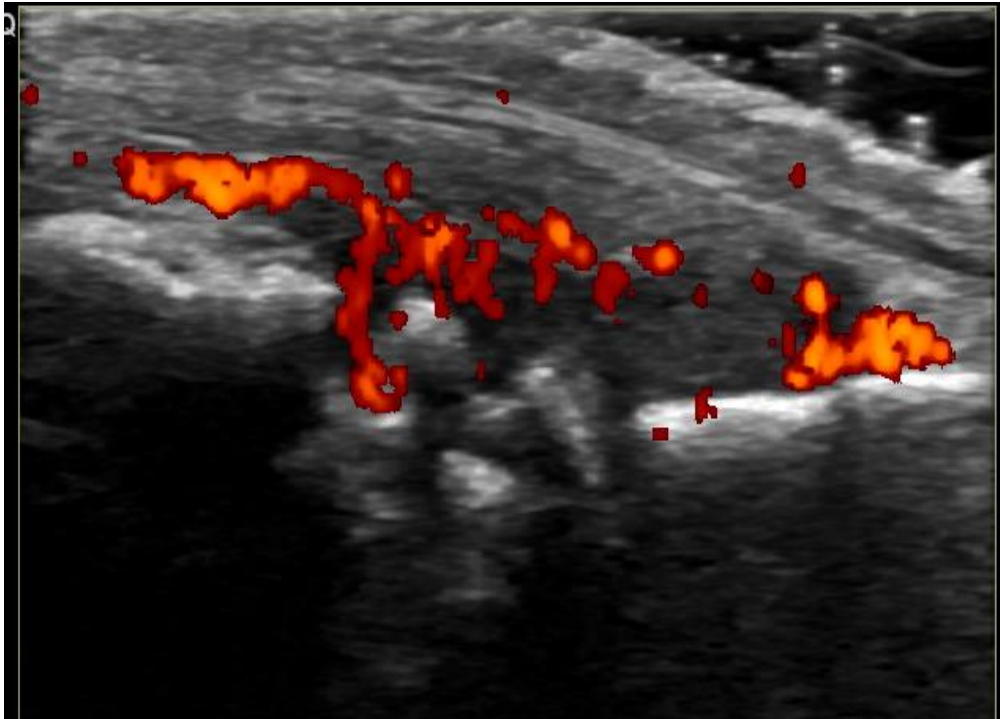
- Las pruebas de imagen constituyen una herramienta esencial en el **diagnóstico** del paciente reumatológico
- También son muy valiosas para decidir **variaciones en el tratamiento** en algunos casos, o para establecer un **pronóstico**
- La decisión sobre qué prueba(s) hacer y en qué orden depende del escenario clínico y la accesibilidad
- Pruebas muy accesibles:
 - Radiografía simple
 - Ecografía

Diagnóstico directo: Rx columna lumbar → Espondilitis anquilosante

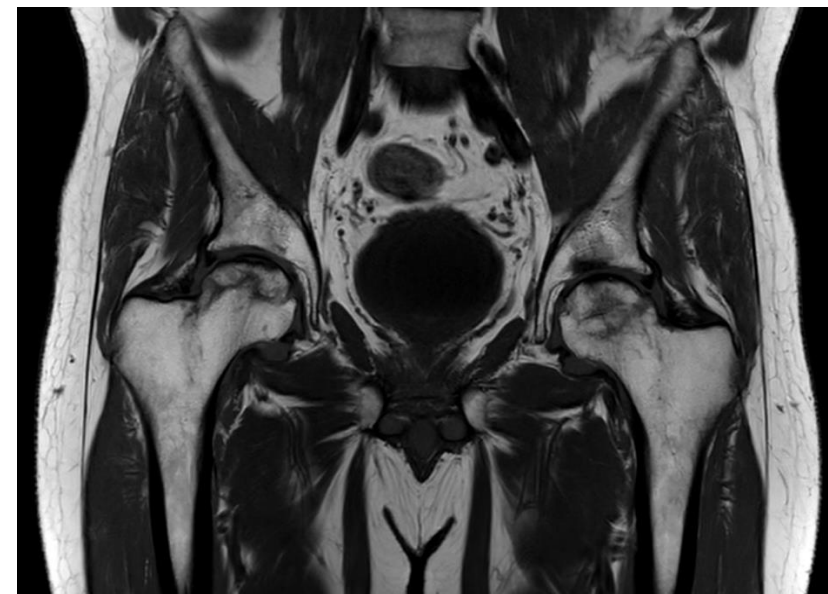


Introducción

Variación de tratamiento: Ecografía de manos → Actividad inflamatoria en artritis reumatoide



Pronóstico: Rx/RMN caderas → Necrosis avascular cabeza de fémur



- Pruebas básicas:

- Radiología simple
- Ecografía
- Densitometría

- Pruebas de continuación:

- TAC
- Resonancia Magnética
- Técnicas de Medicina Nuclear
 - Gammagrafía ósea
 - PET – TAC

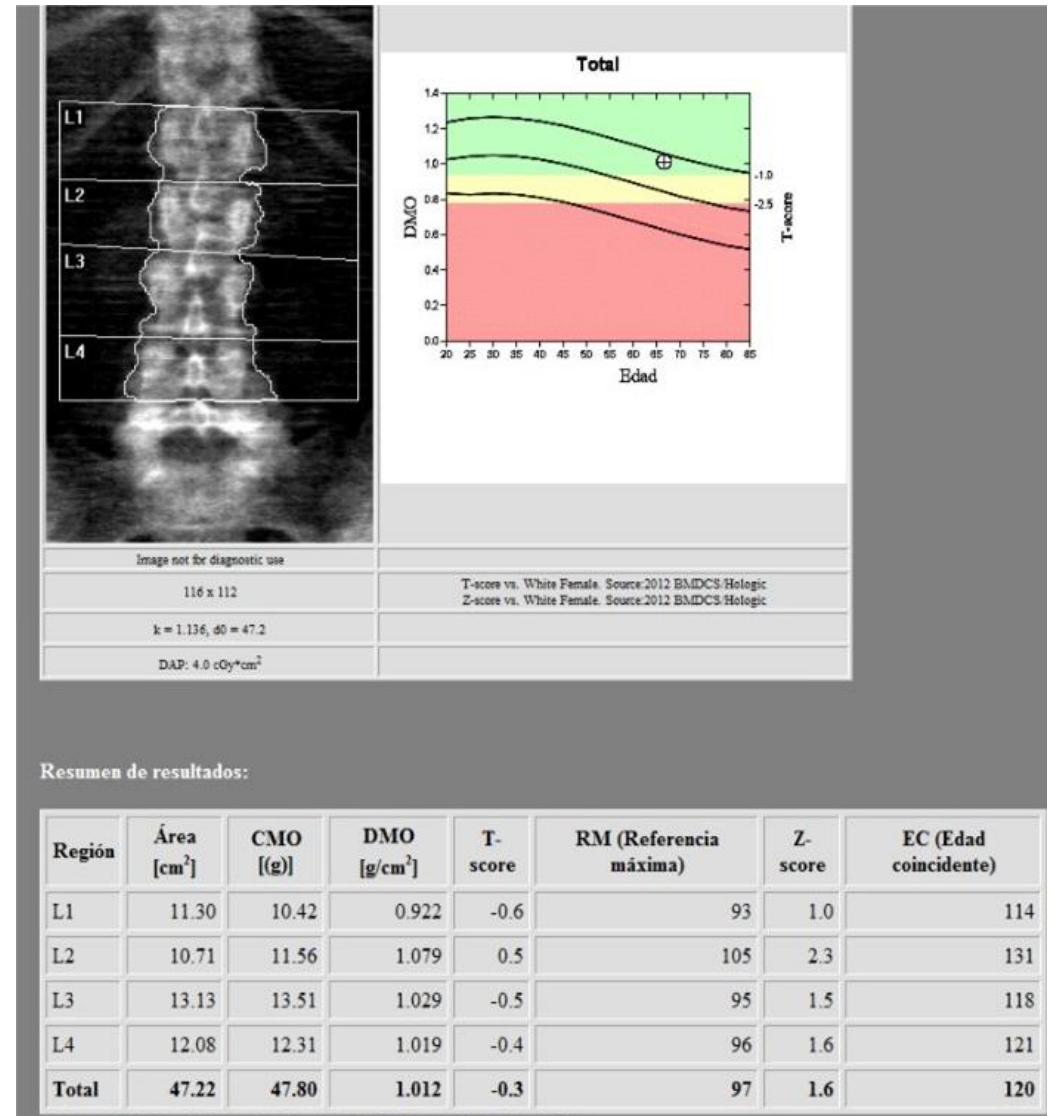
- Poliartritis crónica:
 - Ecografía / Radiografía → RMN / TAC
- Dolor axial inflamatorio:
 - Radiografía → RMN / TAC
- Elevación de fosfatasa alcalina aislada:
 - Radiografía → Gammagrafía ósea
- Síndrome febril / constitucional prolongado:
 - Radiografía / Ecografía / TAC / RMN → PET – TAC

Radiología Simple



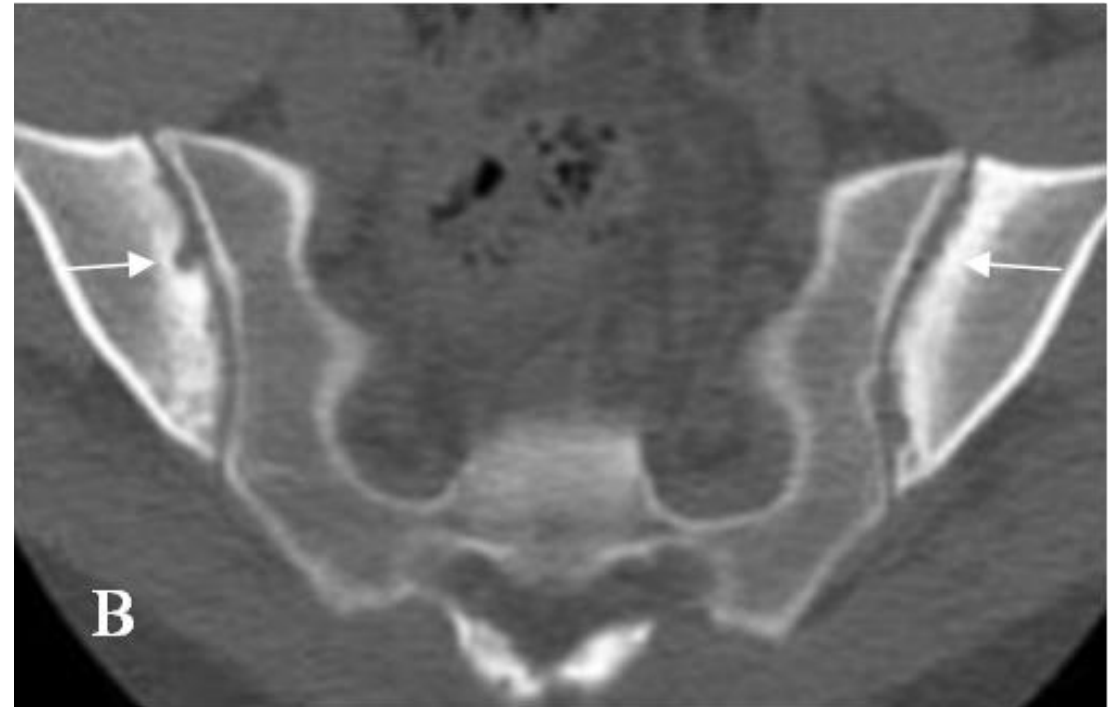
Densitometría ósea

- **Absorciometría Radiológica de Doble Energía (DEXA o DXA)**
 - Medición de masa ósea
 - Riesgo de fractura
 - Seguimiento de los valores en el tiempo
- **T score:** referencia con respecto a adultos jóvenes
 - Superior a -1 DE: Medición normal
 - Entre -1,0 y -2,5 DE: Osteopenia
 - Inferior a -2,5 DE: Osteoporosis



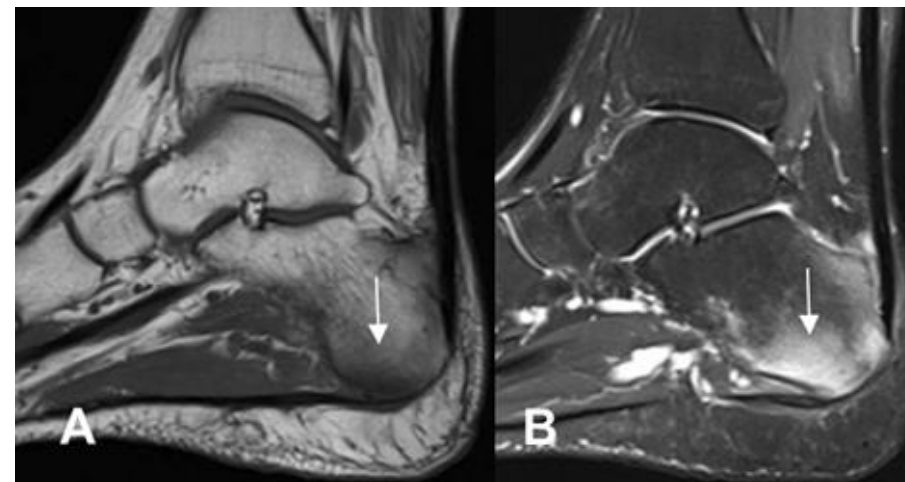
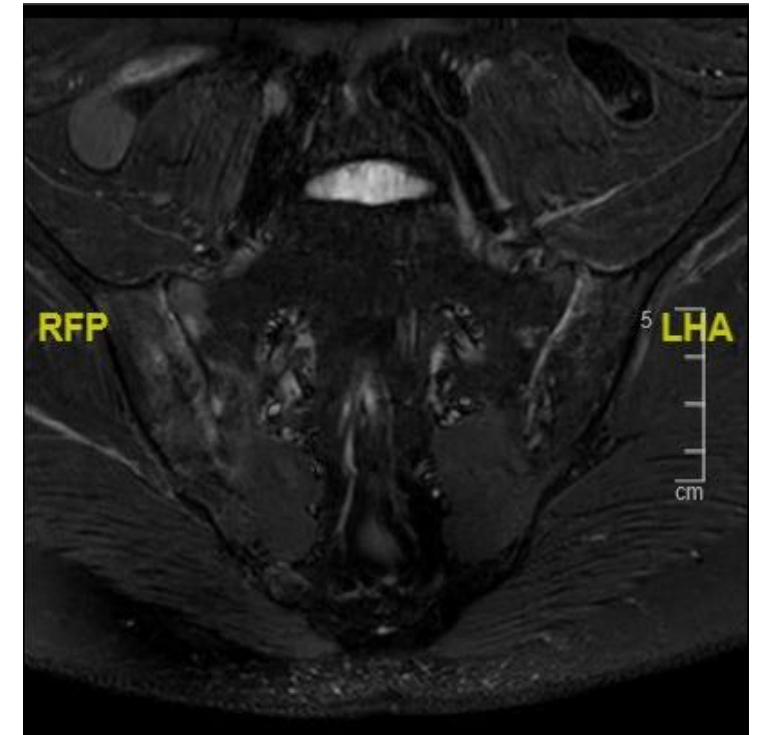
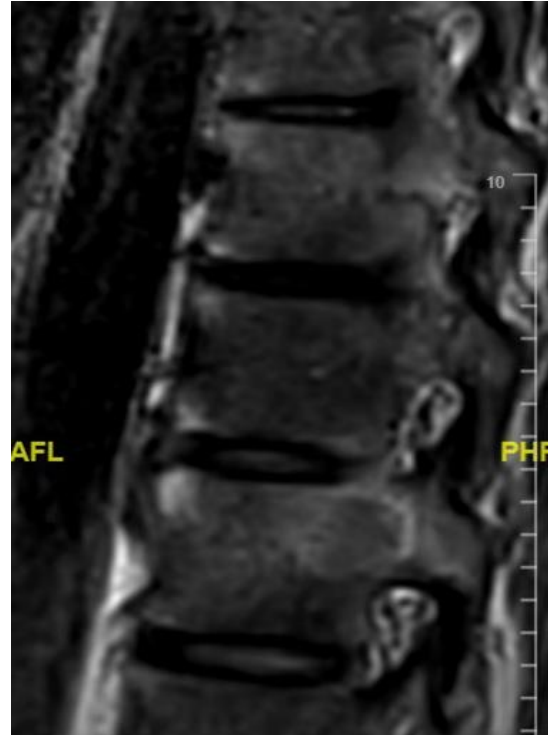
Tomografía computerizada

- Especialmente útil en **patología axial**, tanto degenerativa como inflamatoria
 - Zona esterno-clavicular
 - Columna / pelvis
- Permite el uso de **contrastes iodados**, para realzar áreas con inflamación o con mayor vascularización
- Los materiales protésicos – metálicos generan artefactos, pero **no contraindican** la prueba
- Artro – TAC: si RMN contraindicada
- **Inconvenientes: Radiación ionizante**

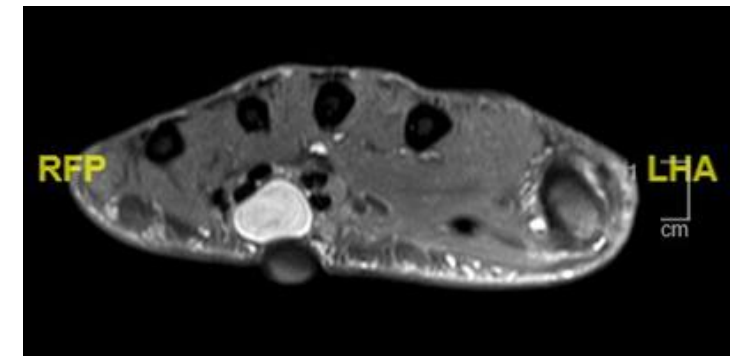
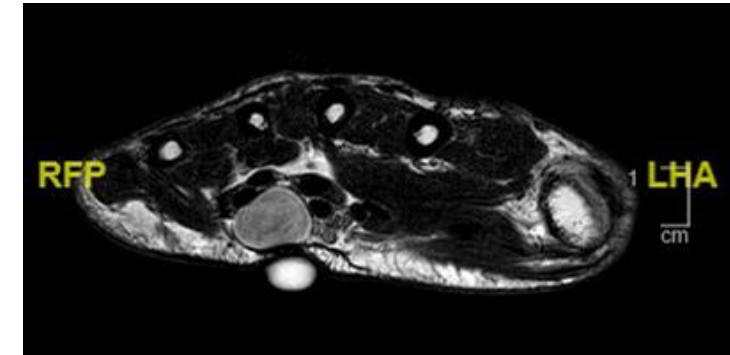
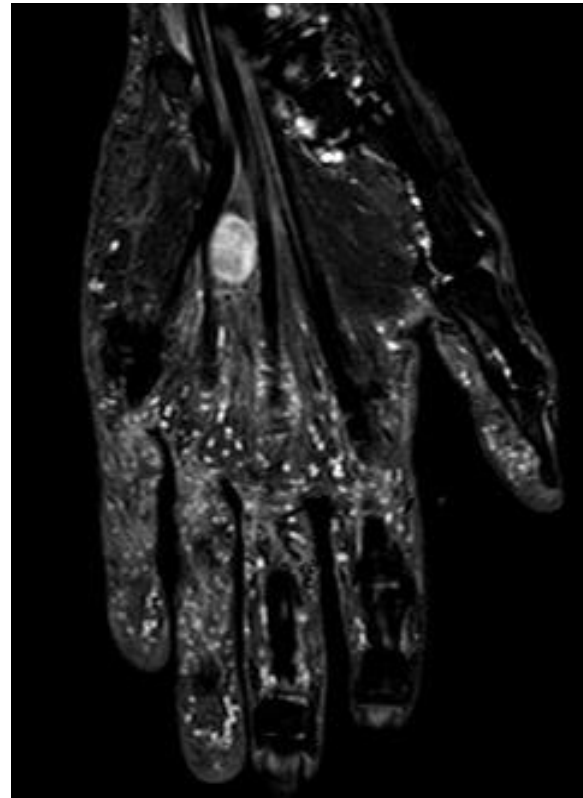
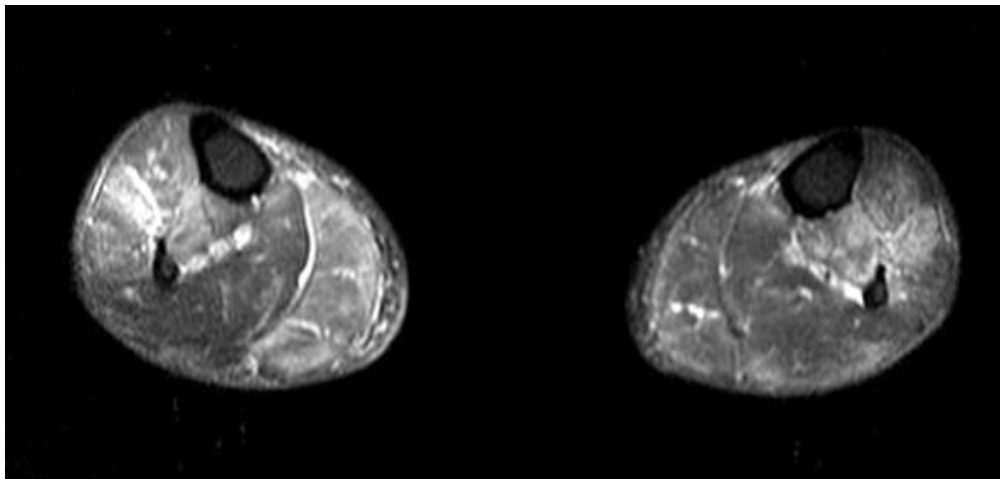
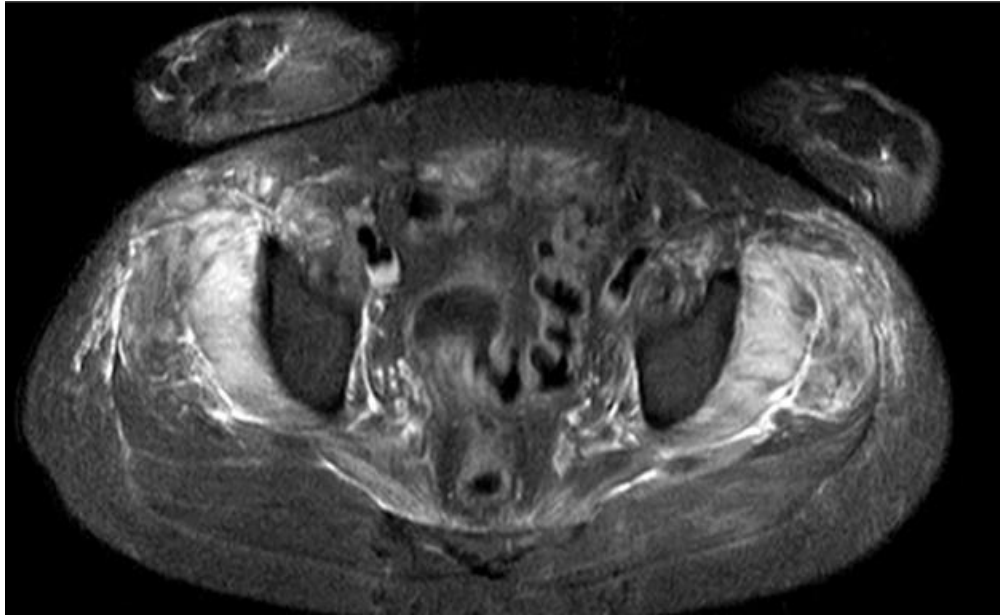


Resonancia Magnética

- Diferenciación de tejidos sanos de patológicos, con **mucha resolución y contraste**.
- Especialmente útil en:
 - Estudio de **tejidos blandos** (fibrocartílagos / ligamentos, edema muscular)
 - Detecta **cambios no morfológicos en huesos** (edema, infiltración neoplásica)
- Puede hacerse con **contraste (gadolinio)**
 - Valoración de actividad inflamatoria sinovial
 - **Artro RM:** ligamento triangular de la muñeca, lábrum anterior de cadera



Resonancia Magnética

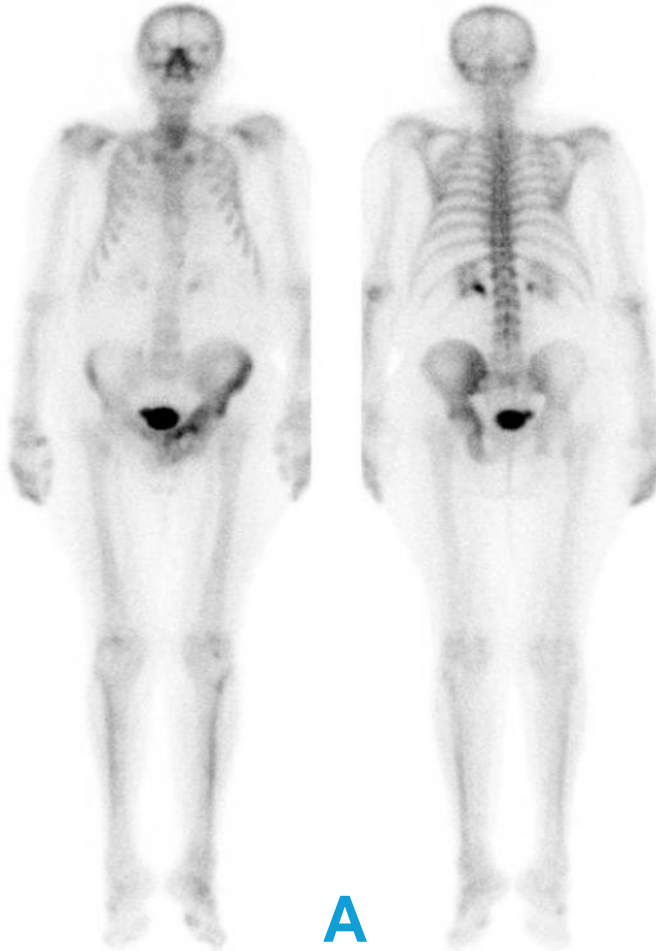


Gammagrafía ósea

Administración de un radiotrazador, con Tc 99 unido a un difosfonato, que se fijará a zonas con **actividad ósea formadora:**

- Fracturas ocultas
- [Enfermedad ósea de Paget \(A\)](#)
- [Metástasis óseas \(B\)](#)
- Necrosis ósea
- Aflojamientos protésicos
- Infecciones óseas - periprotésicas

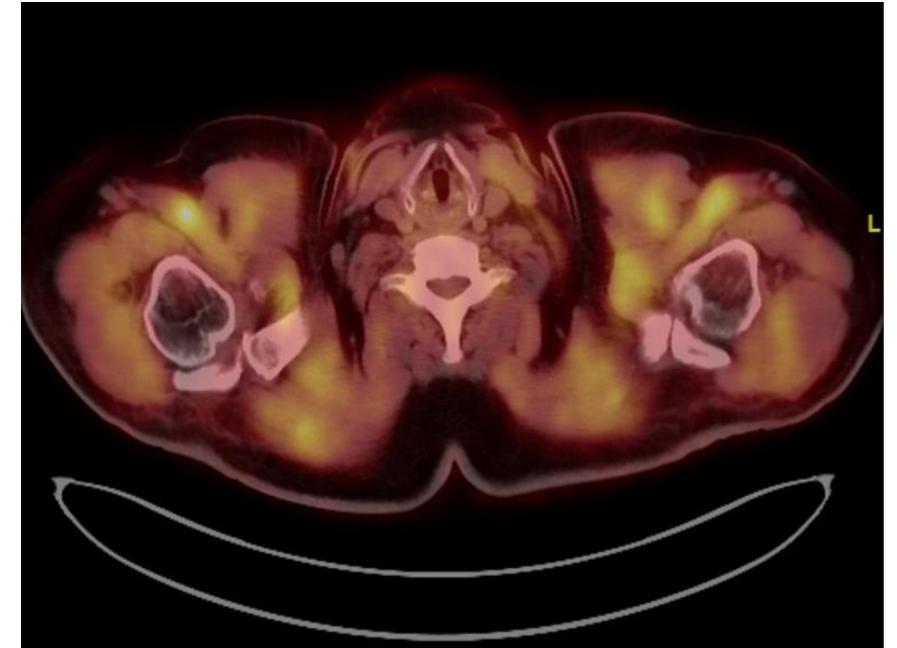
body 25/04/2022



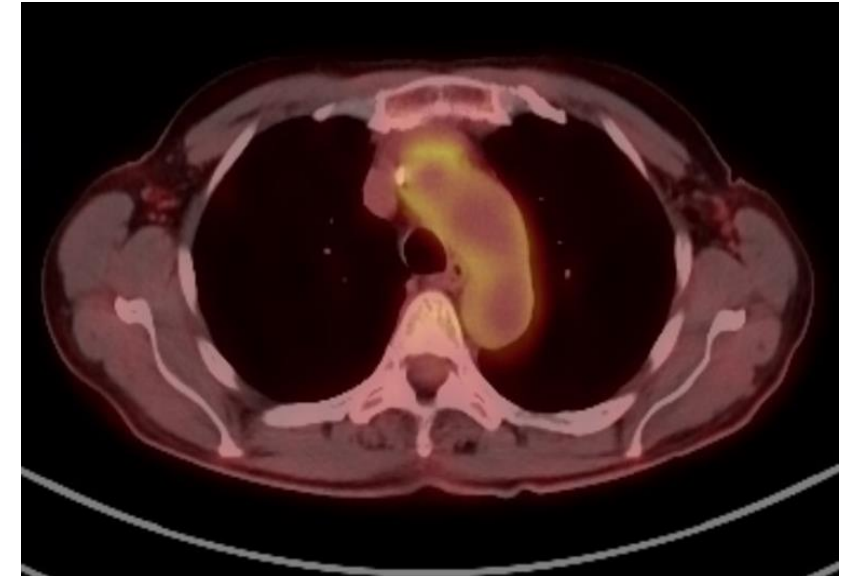
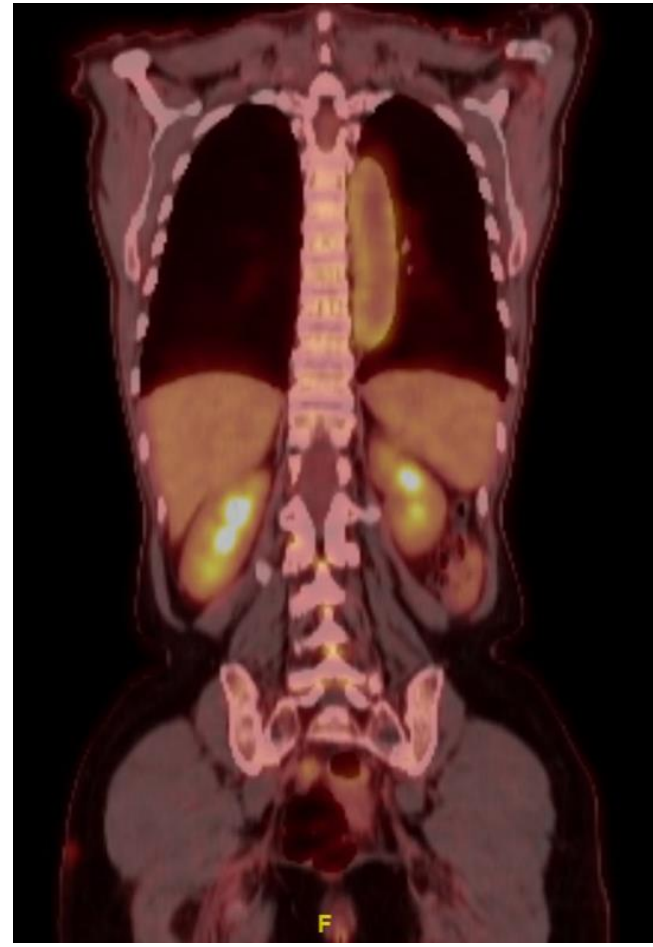
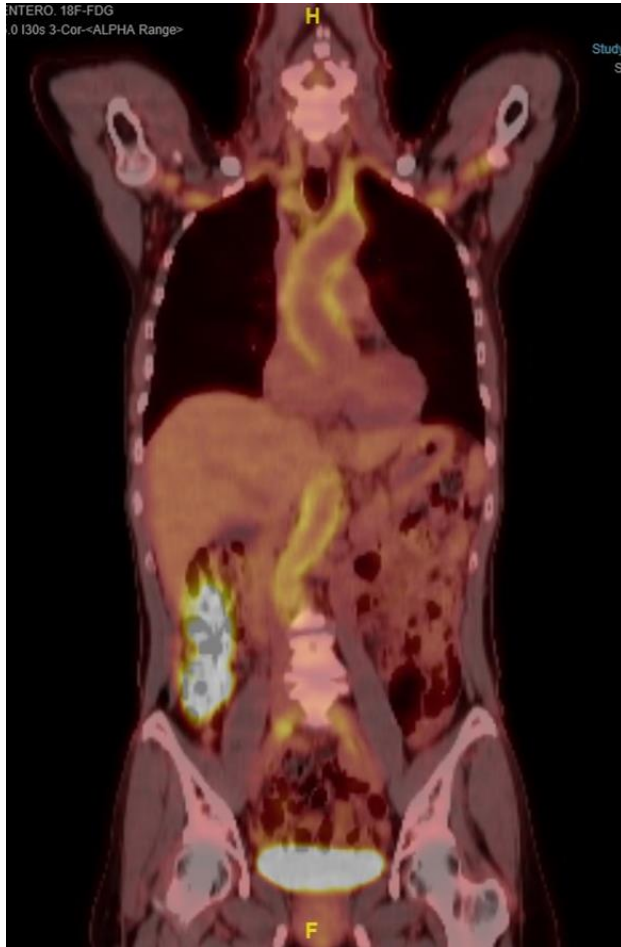
Anterior

Posterior

- Combina las imágenes clásicas de TC con el análisis de la **actividad metabólica tisular**
- De enorme utilidad para la detección y seguimiento de:
 - Neoplasias ocultas
 - Infecciones ocultas
 - Vasculitis de grandes vasos



PET - TAC





Obtención
Interpretación
PROPIAS

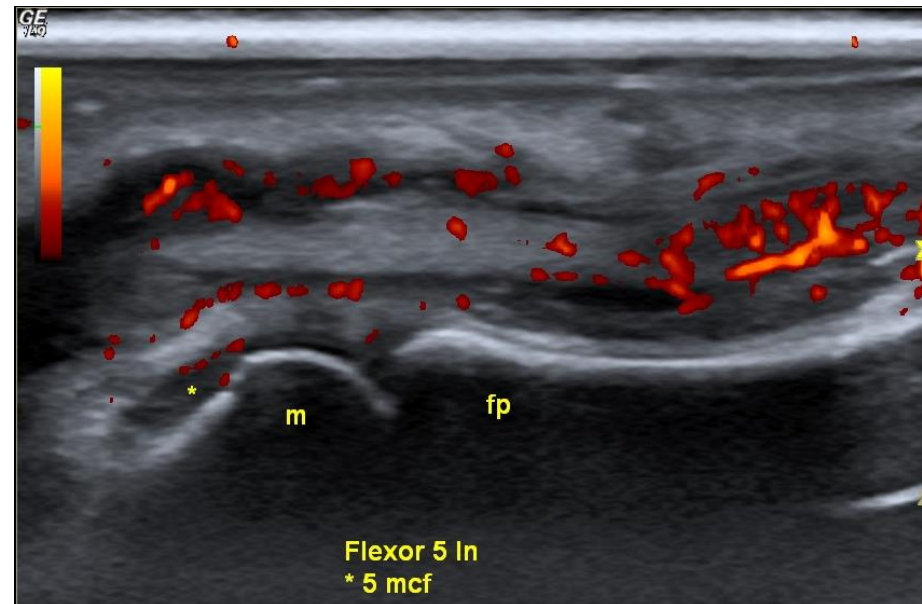
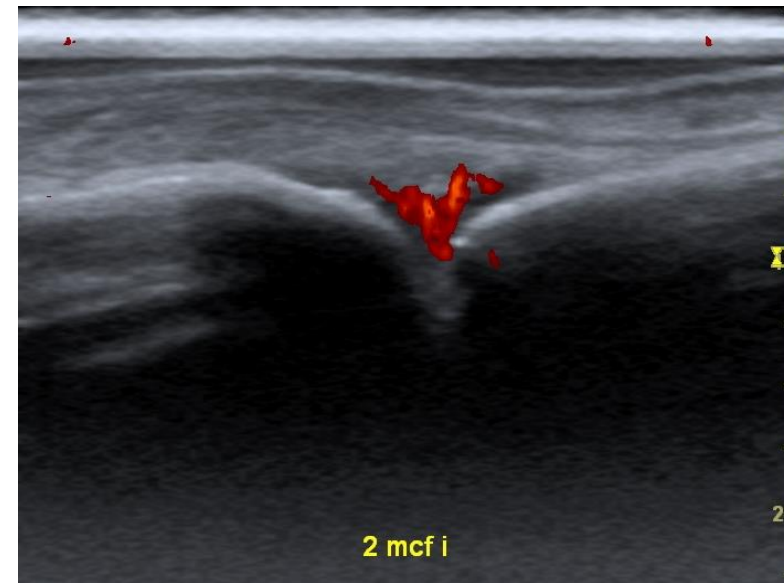
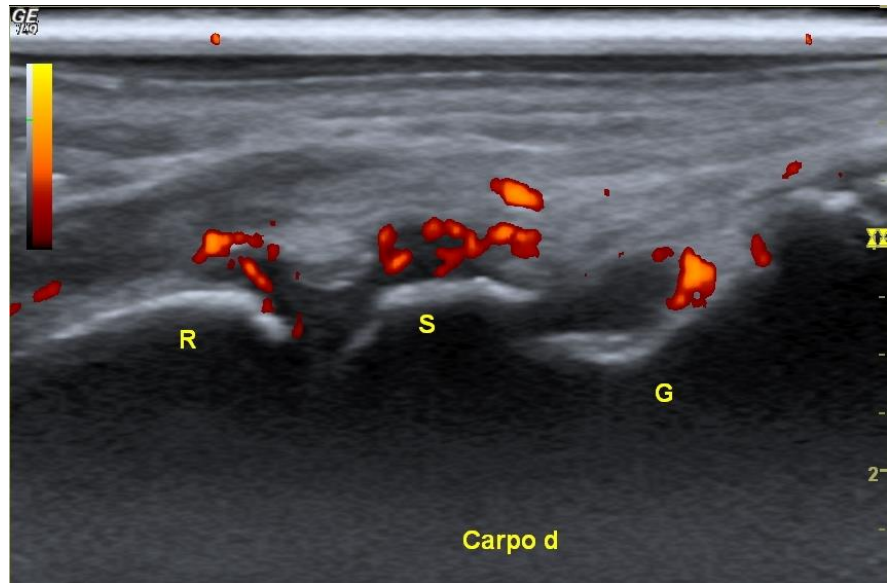


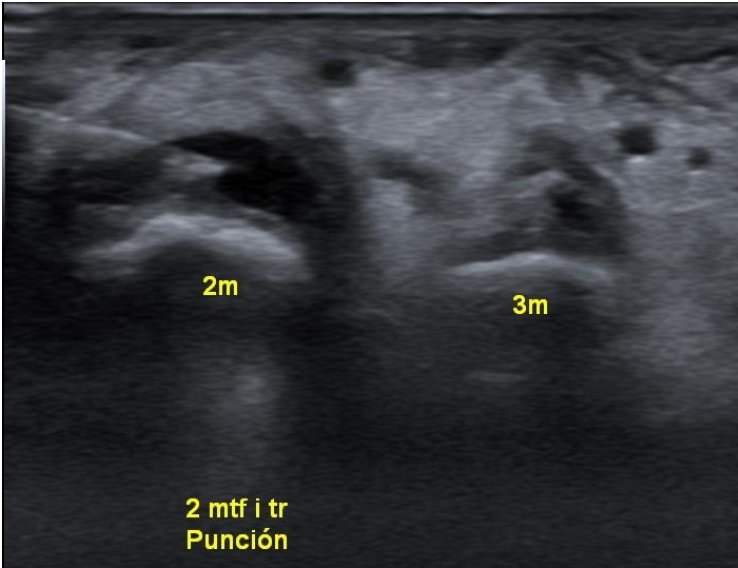
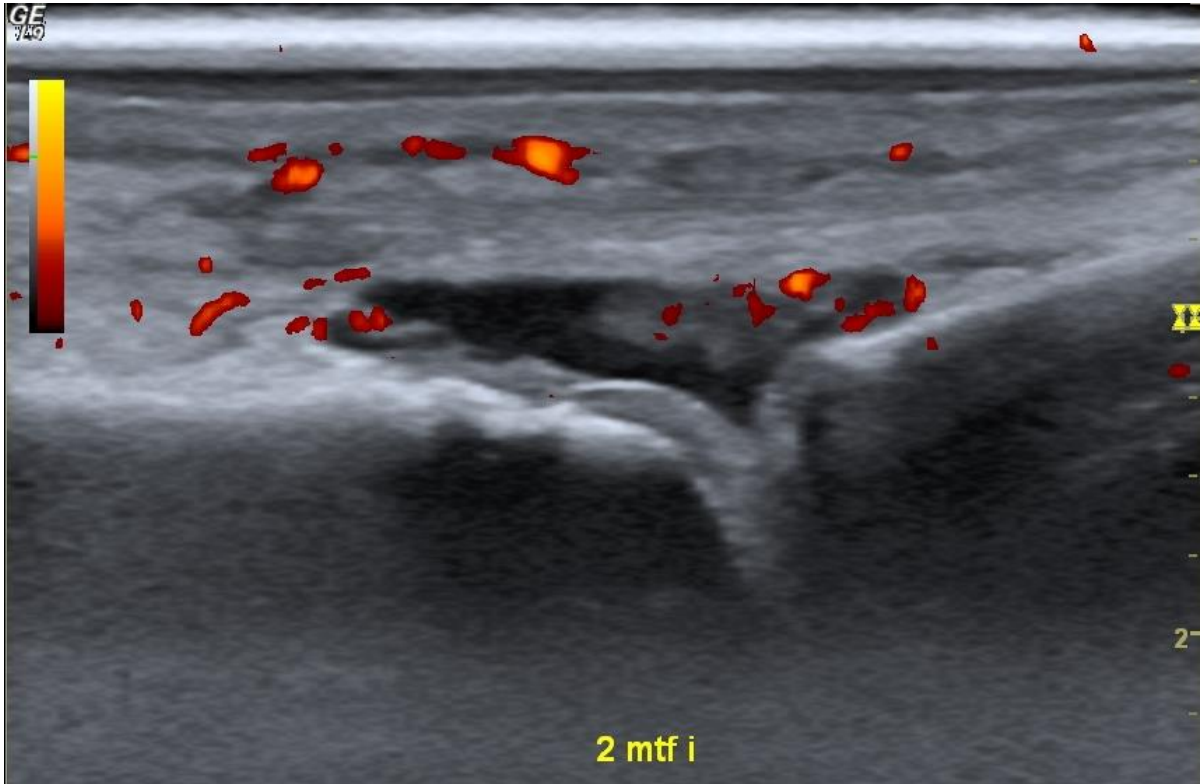
Información integrada
Mejora la comprensión
Mejora el examen físico



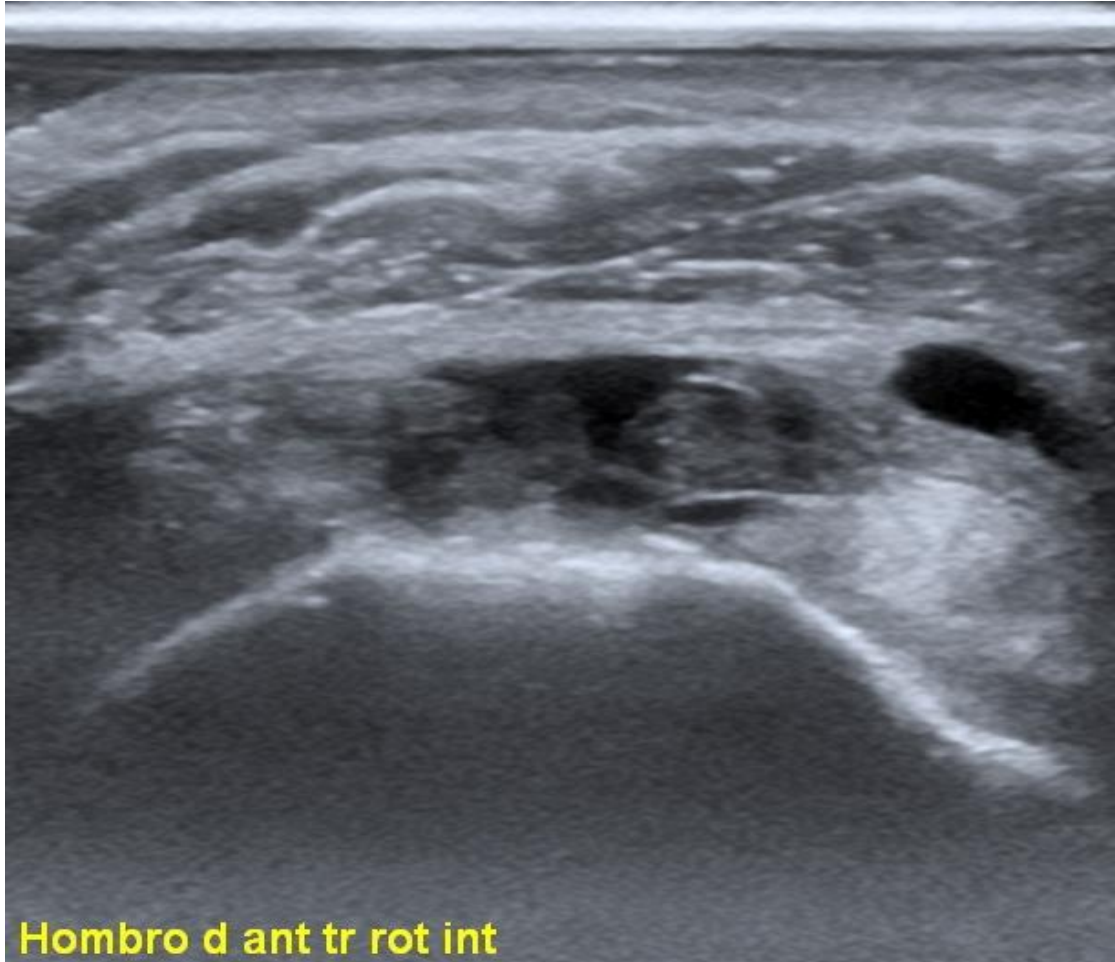
- 2 tipos de evaluación:
 - Imagen en **escala de grises**
 - Evaluación **Doppler**: estimación de presencia de vasos
- Gran utilidad diagnóstica:
 - Distinguir **origen lesión**: articular / tendinoso / partes blandas
 - Detección de derrame / sinovitis / tendinopatías / entesopatía
 - Identificación de colecciones líquidas: abscesos, quistes, gangliones...
- Evaluación y seguimiento de **artropatías inflamatorias**
- Intervencionismo: **Punciones guiadas**
- Otras utilidades:
 - Evaluación neuropatías
 - Evaluación pared arterial (arteriosclerosis / vasculitis)
 - Evaluación parotídea

Artritis / Tenosinovitis

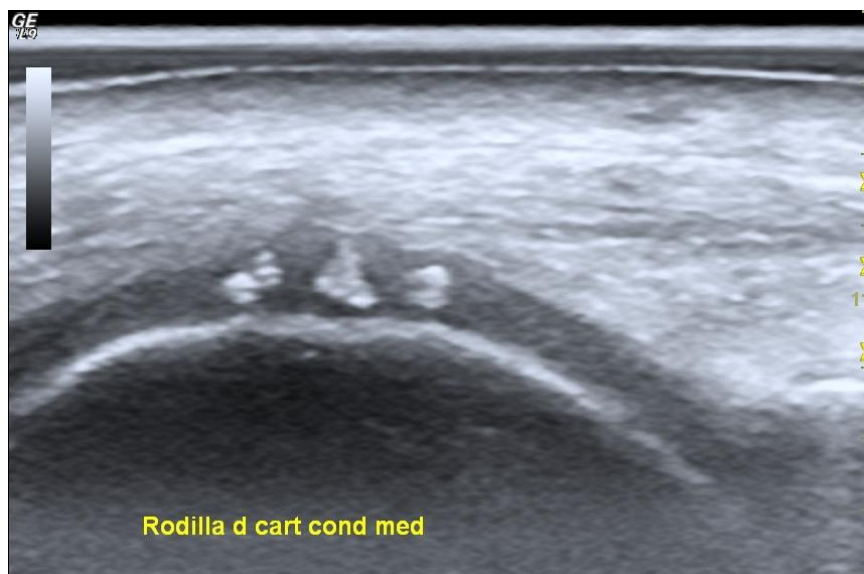
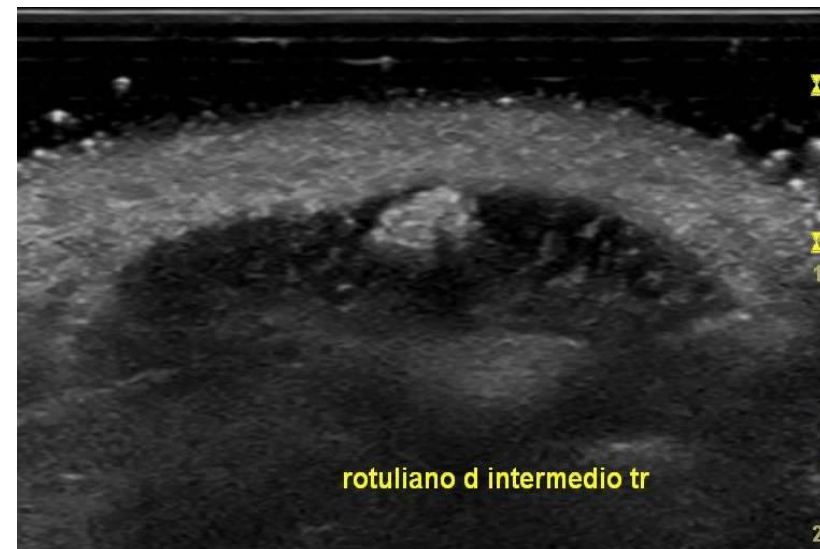
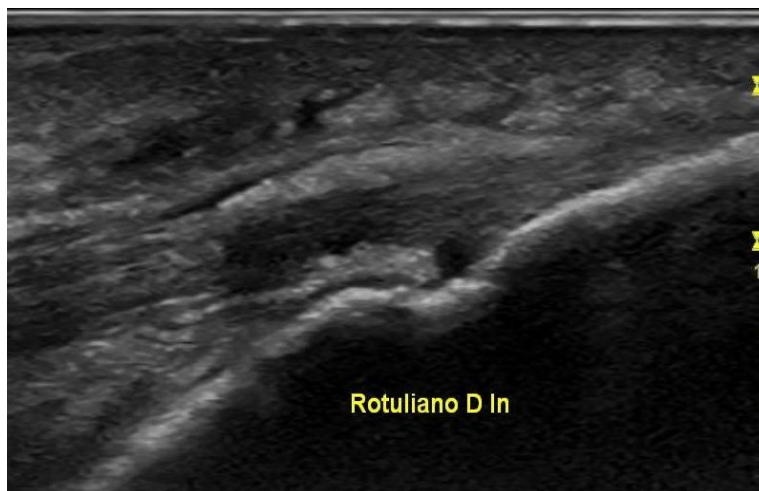
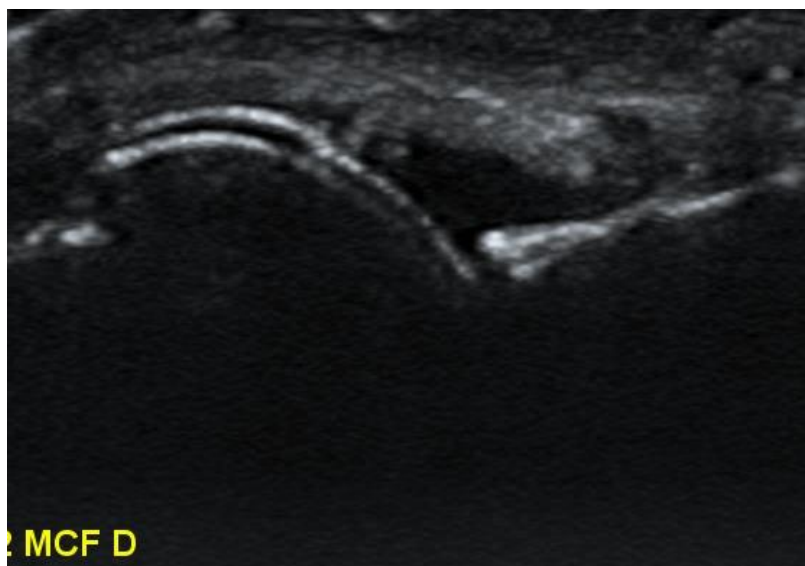




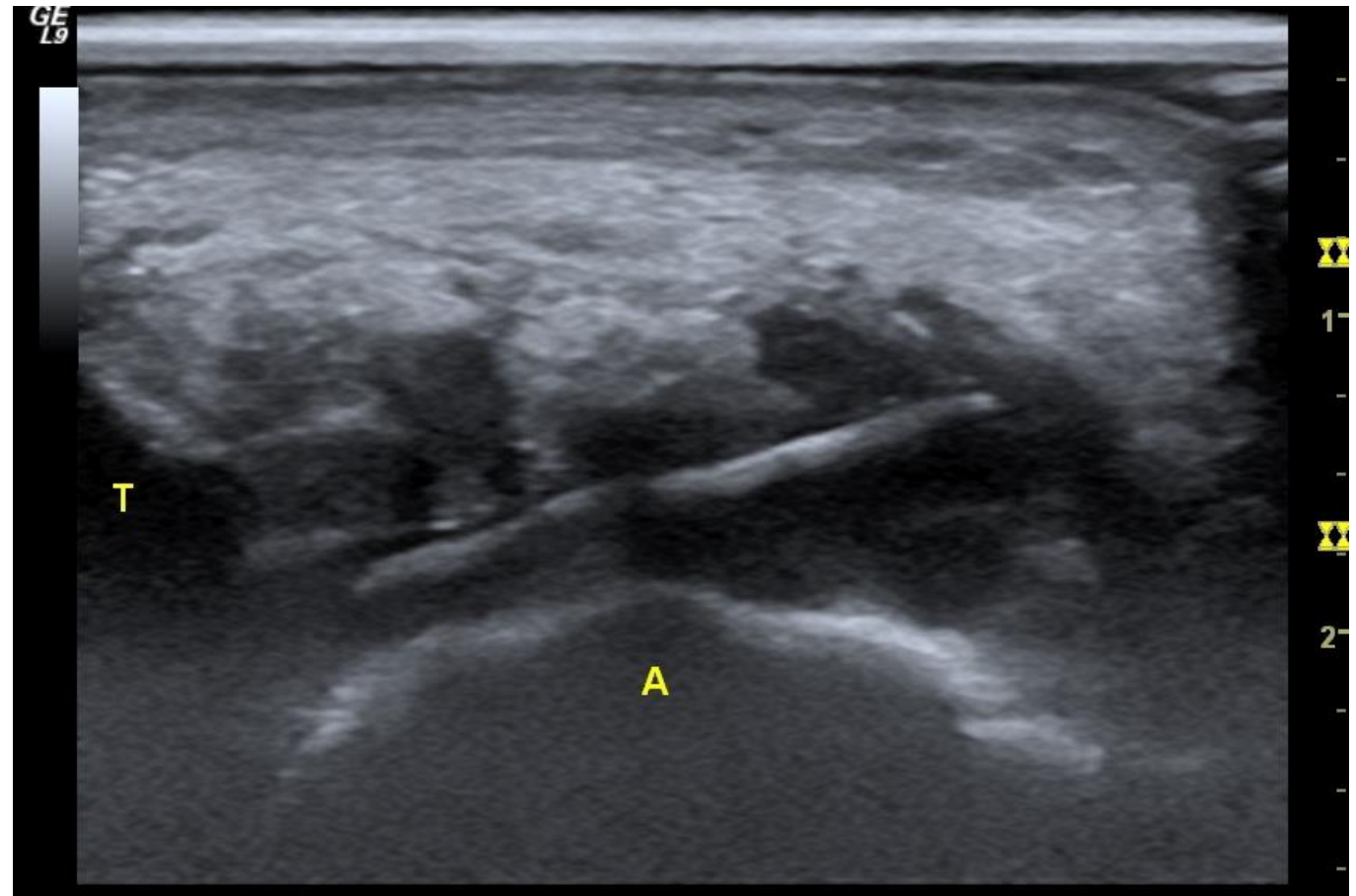
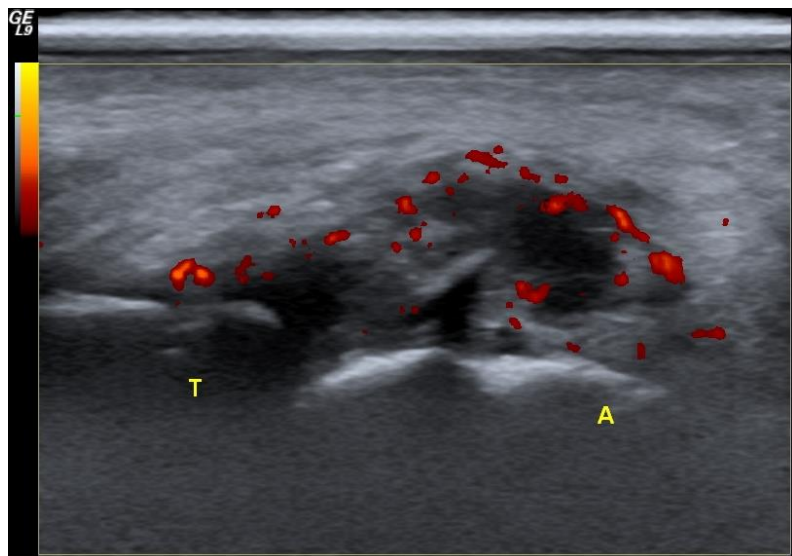
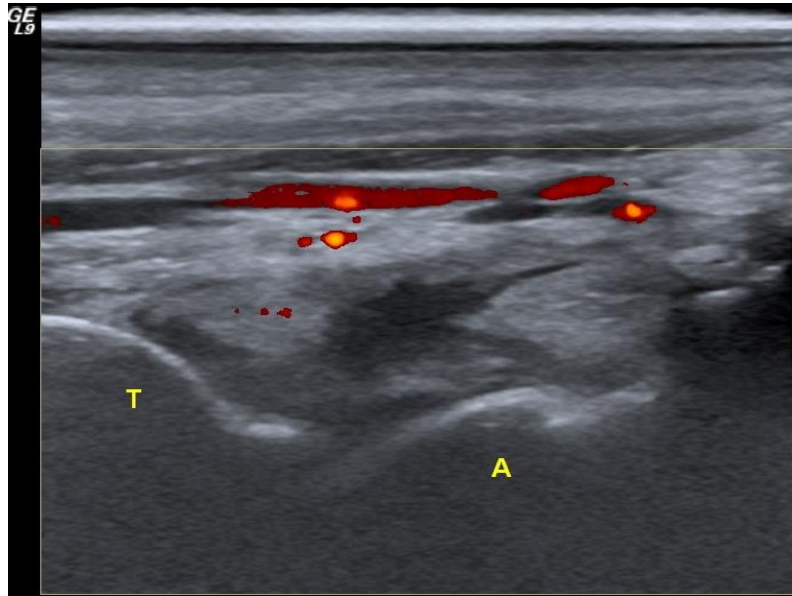
Rotura tendinosa

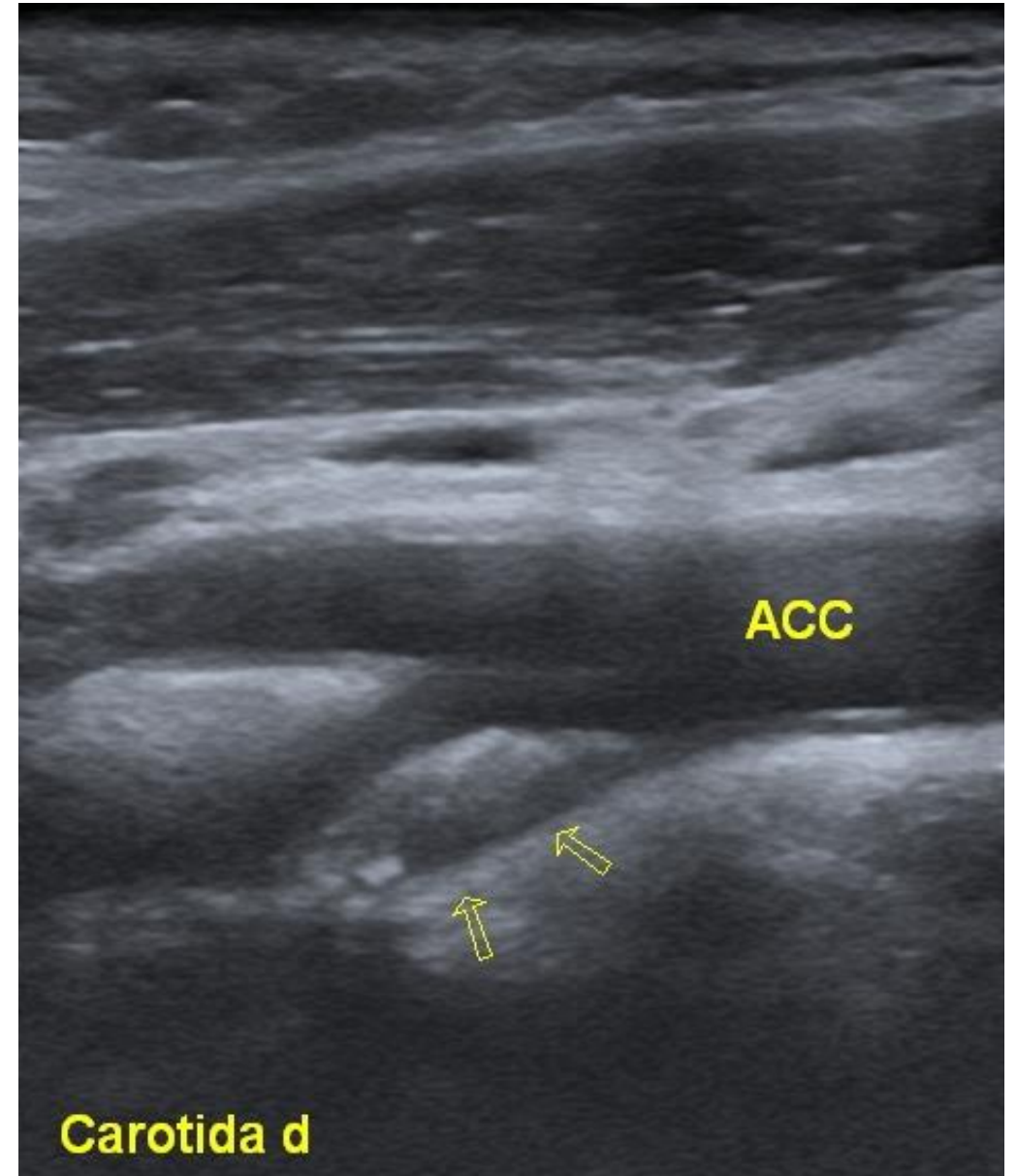
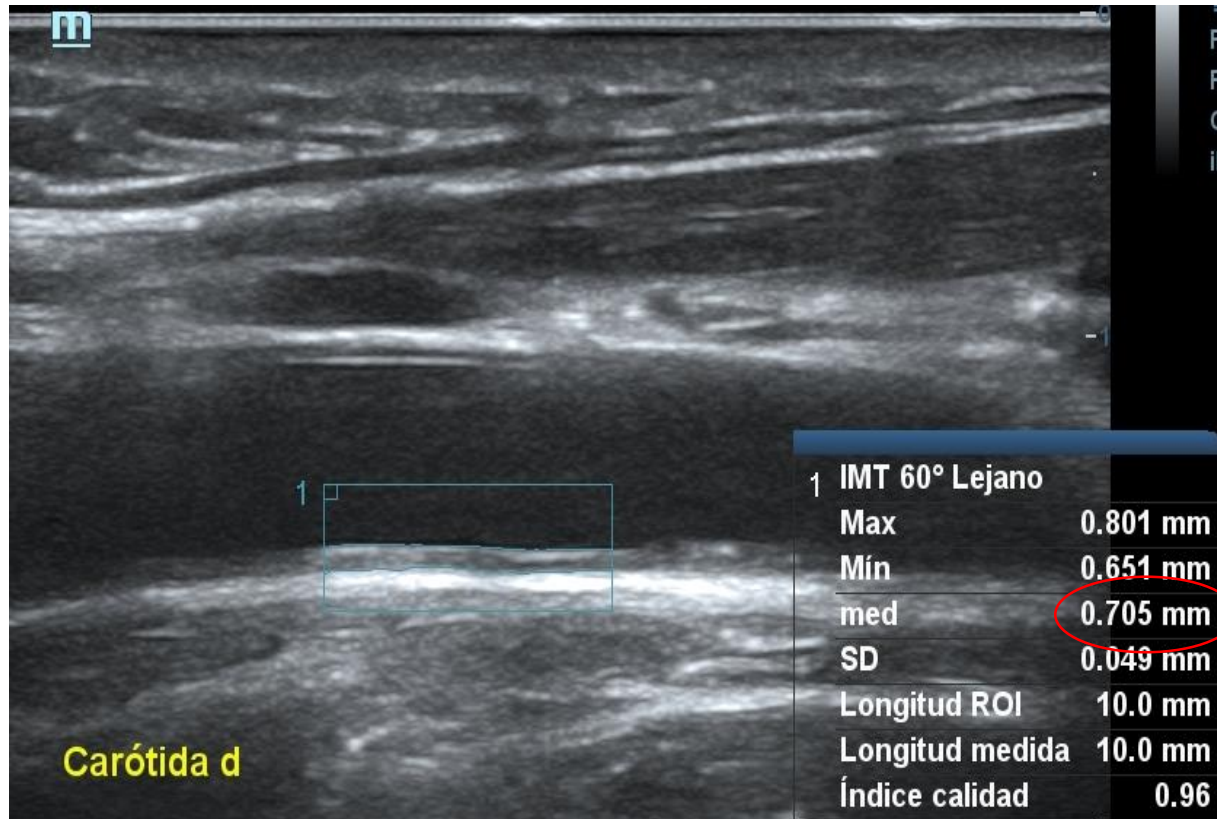


Artropatías cristalinas



Cuerpo extraño





- Las pruebas de imagen son esenciales para la evaluación de los pacientes con enfermedades del Aparato Locomotor
- La decisión sobre qué pruebas hacer varía según el escenario clínico, y también por la accesibilidad y los costes
- La **radiología simple** es una técnica muy asequible, en la que se tiene gran experiencia, y que sigue aportando información muy relevante, a veces definitiva
- La **densitometría** es una prueba básica para la evaluación de pacientes con osteoporosis

- La **ecografía** se ha convertido en los últimos 20 años en una técnica de uso diario, con un gran rendimiento diagnóstico y terapéutico
- Tanto la **RMN** como el **TAC** son de gran valor en determinadas sospechas clínicas
- La **gammagrafía ósea** puede ser muy útil en la evaluación del paciente con sospecha de lesiones óseas
- El **PET - TAC** ha mejorado la capacidad de detección de patología oculta; en esas circunstancias, aporta información inestimable



¡Muchas gracias por su atención!